

3. จุดที่เก็บตัวอย่างดินให้ชุดดินเป็นหลุมรูป V หรือรูปคมขวาน ความลึกถึงก้นหลุม

- ขี้าว 10 เซนติเมตร
- พีชไร่ 15-20 เซนติเมตร
- ไม้ผล ไม้ยืนต้น 30 เซนติเมตร (ต้นเล็ก 15 เซนติเมตร)



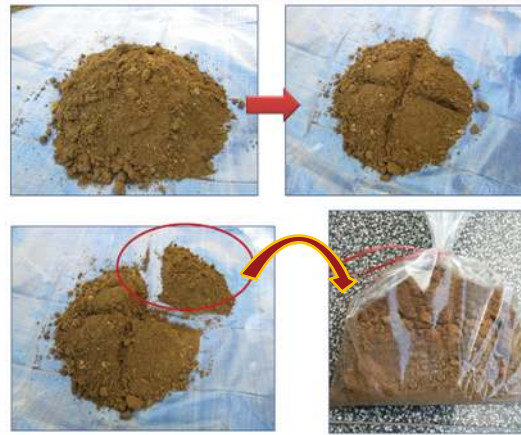
4. แชะดินด้านหนึ่งของหลุมตั้งแต่ผิวดินถึงก้นหลุม ให้เป็นแผ่นหนา 2-3 เซนติเมตร แบ่งดินด้านข้างทั้ง 2 ทิ้งไป ใช้เฉพาะส่วนตรงกลางเป็นตัวแทนของดิน 1 จุด ใส่ในกระป๋องพลาสติก หรือใช้ สว่านหรือหลอดเจาะดิน



5. เทดินในกระป๋องลงบนผ้าพลาสติก คลุกเคล้า ให้เข้ากัน ถ้าดินเปียก ตากในที่ร่มให้แห้ง ห้ามตากแดด

6. ย่อยดินเป็นก้อนเล็ก ๆ กองดินเป็นรูปฟลาซี แบ่งดินเป็น 4 ส่วน เก็บดินไว้ส่วนเดียว

7. ทำซ้ำจนได้ดิน 1 ส่วน หนักประมาณ 0.5-1 กิโลกรัม



8. บดดินให้ละเอียดแล้วเก็บใส่ถุง เขียนรายละเอียดของตัวอย่างดิน และนำไปตรวจวิเคราะห์



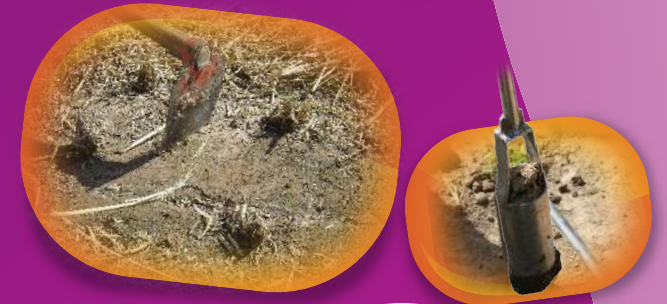
สอบถามรายละเอียดเพิ่มเติมได้ที่

สำนักงานเกษตรจังหวัด สำนักงานเกษตรอำเภอ
และศูนย์จัดการดินปุ๋ยชุมชน

ที่ปรึกษา นายทวีพงศ์ สุวรรณโร
ผู้อำนวยการกองส่งเสริมการอารักขาพืชและจัดการดินปุ๋ย
เรียบเรียง โดย
นางชัญญา ทิพานุกะ
ผู้อำนวยการกลุ่มส่งเสริมการจัดการดินปุ๋ย
นางสาวปณิตดา ทิพยะรัตน์
นักวิชาการเกษตรชำนาญการพิเศษ

DOAE กองส่งเสริมการอารักขาพืชและจัดการดินปุ๋ย
กรมส่งเสริมการเกษตร

การเก็บตัวอย่างดิน เพื่อวิเคราะห์ธาตุอาหารพืช



DOAE

กองส่งเสริมการอารักขาพืชและจัดการดินปุ๋ย
กรมส่งเสริมการเกษตร

การเก็บตัวอย่างดิน เพื่อวิเคราะห์ธาตุอาหารพืช

จุดประสงค์ของการวิเคราะห์ดิน

เพื่อให้ทราบปริมาณธาตุอาหาร โดยเฉพาะธาตุอาหารหลักที่จำเป็นต่อการเจริญเติบโตของพืช และความเป็นกรดเป็นด่างของดิน เพื่อได้คำแนะนำการจัดการดินและปุ๋ยอย่างมีประสิทธิภาพ



ตัวอย่างแผนผังการเก็บตัวอย่างดิน

หลักการเก็บตัวอย่างดิน

1. การเก็บตัวอย่างดินต้องได้ดินที่เป็นตัวแทนที่แท้จริงของดินในบริเวณนั้น ๆ
2. ขนาดพื้นที่เก็บตัวอย่างดิน 1 ตัวอย่าง ไม่ควรเกิน 25 ไร่ มีสภาพพื้นที่ใกล้เคียงกัน มีการปลูกพืชและการบำรุงรักษาเหมือนกัน ถ้าแตกต่างกันให้แยกแปลงย่อยในการเก็บตัวอย่างดิน

3. ควรเก็บตัวอย่างดินหลังจากเก็บเกี่ยวผลผลิตแล้ว หรือ 1-2 เดือนก่อนการปลูกพืช หากมีการปลูกพืชปุ๋ยสดและไถกลบตอซัง ควรเก็บตัวอย่างดินหลังจากไถกลบแล้ว ประมาณ 2 สัปดาห์

4. ความชื้นของดินที่เก็บ ต้องไม่แห้ง หรือเปียกแฉะเกินไป

5. อุปกรณ์ที่ใช้ต้องสะอาด ไม่มีการปนเปื้อนของดินจากแหล่งอื่น ปุ๋ย สารเคมี

6. จุดที่จะทำการเก็บตัวอย่างดิน ไม่ควรเป็นที่ใกล้บ้าน รั้ว คอกสัตว์ จอมปลวก กองปุ๋ย

7. บันทึกรายละเอียดเกี่ยวกับตัวอย่างดิน

อุปกรณ์ในการเก็บตัวอย่างดิน

1. ส่วนเจาะดิน หลอดเจาะดิน เสียม จอบ หรือ พลั่ว
2. ถังพลาสติก
3. ผ้าพลาสติก
4. ถุงพลาสติกและยางรัด



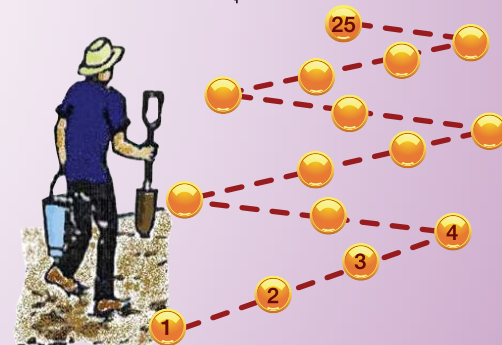
วิธีการเก็บตัวอย่างดิน

1. **ถางหญ้า** ถางเศษพืช ออกจากบริเวณที่จะเก็บ แต่อย่าชะหน้าดินออก



2. เก็บตัวอย่างดิน

พืชทั่วไป เก็บกระจายให้ทั่วแปลง ในแนวทแยง ประมาณ 20-25 จุด (พื้นที่ไม่เกิน 25 ไร่)



ไม้ผล ไม้ยืนต้น เก็บในรัศมีทรงพุ่ม ต้นละ 4 จุด จำนวนต้นที่เก็บ ร้อยละ 10-15 ของจำนวนต้นในแปลง

