



# ข่าวเตือนประจำสัปดาห์ การระบาดของศัตรูพืช

ปีที่ 12 | ฉบับที่ 7 | วันที่ 19 กุมภาพันธ์ 2568

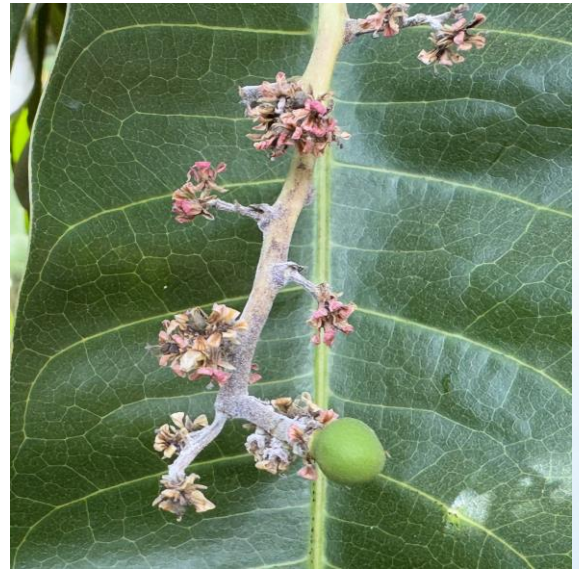
## โรคราแป้งในมะม่วง

เตือนเกษตรกรชาวสวนมะม่วงทุกภาคของประเทศไทย ที่มะม่วงอยู่ในระยะออกดอก ติดผลอ่อน และพัฒนาผล ให้เฝ้าระวังการระบาดของโรคราแป้ง เนื่องจากในช่วงนี้อากาศเย็น มีหมอกในตอนเช้า เหมาะต่อการระบาดของโรค โดยเชื้อราจะทำให้ดอกช้ำไม่ติดผล หากติดผลจะได้ผลที่มีขนาดเล็กไม่สมบูรณ์ หลุดร่วง ดังนั้น เกษตรกรควรหมั่นสำรวจแปลงอย่างสม่ำเสมอ หากพบการระบาดให้รีบแจ้งเจ้าหน้าที่สำนักงานเกษตรอำเภอ หรือสำนักงานเกษตรจังหวัด เพื่อหาแนวทางการป้องกันกำจัดก่อนเกิดการระบาดรุนแรง

เชื้อสาเหตุ : เชื้อรา *Oidium mangiferae*

### ลักษณะอาการ

- **อาการช่อดอก** พบเชื้อรามีลักษณะเป็นผงสีขาวคล้ายแป้งขึ้นฟูตามก้านช่อดอก ก้านดอกย่อย และดอก ดอกมีลักษณะช้ำเป็นสีน้ำตาลอ่อน ต่อมาเปลี่ยนเป็นสีดำ แห้งและหลุดร่วง บางครั้งเหลือแต่ก้าน ช่อดอกมีสีเข้มกว่าปกติ ไม่ติดผล หากติดผลจะได้ผลที่มีขนาดเล็ก ไม่สมบูรณ์ และหลุดร่วงง่าย
- **อาการที่ใบ** เริ่มแรกเป็นจุดแผลสีค่อนข้างซีดเหลือง พบเชื้อรามีลักษณะเป็นผงสีขาวคล้ายแป้งขึ้นปกคลุมผิวใบ หากอาการรุนแรงแผลจะเปลี่ยนเป็นสีน้ำตาลเทา และใบบิดเบี้ยวผิดรูป



อาการช่อดอก พบเชื้อราเป็นผงสีขาวคล้ายแป้ง

## แนะนำวิธีการป้องกันกำจัด ดังนี้

1. สำรวจแปลงปลูกมะม่วงอย่างสม่ำเสมอ
2. เมื่อพบอาการของโรค ให้พ่นด้วยสารป้องกันกำจัดโรคพืช โดยเลือกสารชนิดใดชนิดหนึ่งผสมน้ำ 20 ลิตร พ่นทุก 7 วัน ดังนี้
  - เฮกซะโคนาโซล 5% EC อัตรา 10 มิลลิลิตร
  - คาร์เบนดาซิม 50% SC อัตรา 10 มิลลิลิตร
  - เบโนมิล 50% WP อัตรา 6 - 10 กรัม
  - ไตรฟลอกซีสโตรบิน 50% WG อัตรา 5 กรัม
  - ซิลเพอร์ 80% WG อัตรา 20 กรัม
  - ซิลเพอร์ 80% WP อัตรา 20 - 30 กรัม

หมายเหตุ สารซิลเพอร์ ไม่ควรพ่นในสภาพอากาศร้อน หรือมีแดดจัด เพราะอาจจะทำให้พืชเกิดอาการไหม้

ที่มา : กรมวิชาการเกษตร

ที่ปรึกษา : นางสาวสุนนา สิมาสฤกษ์ ผู้อำนวยการกลุ่มพยากรณ์และเตือนการระบาดของศัตรูพืช

เรียบเรียงและบรรณาธิการ : นางสาวกันยากร อุทัย นักวิชาการเกษตรชำนาญการ

กลุ่มพยากรณ์และเตือนการระบาดของศัตรูพืช กองส่งเสริมการอารักขาพืชและจัดการดินปุ๋ย

