



ข่าวเตือนการระบาดของศัตรูพืช ประจำสัปดาห์

โรคราแป้ง (Powdery mildew)

เตือนเกษตรกรผู้ปลูกพืชตระกูลแตงทุกระยะการเจริญเติบโต ฝ้าระวังการระบาดของโรคราแป้ง เนื่องจากช่วงนี้สภาพอากาศเย็นกับมีลมแรงและมีหมอกในตอนเช้า สภาพอากาศเหมาะสมต่อการระบาดของโรค ดังนั้น ขอให้เกษตรกรหมั่นสำรวจสวนมะพร้าวอย่างสม่ำเสมอ หากพบลักษณะผงแป้งสีขาวบนใบพืชให้ดำเนินการควบคุมและกำจัดก่อนเกิดการระบาดรุนแรง หรือสามารถขอคำแนะนำจากเจ้าหน้าที่สำนักงานเกษตรอำเภอหรือสำนักงานเกษตรจังหวัดใกล้บ้าน

เชื้อสาเหตุ : เชื้อรา *Oidium* sp.

พืชตระกูลแตง : แตงกวา แตงร้าน แตงโม แตงไทย เมล่อน แคนตาลูป ชูกินี ฟักทอง ฟักเขียว ฟักแม้ว มะระจีน และบวบ

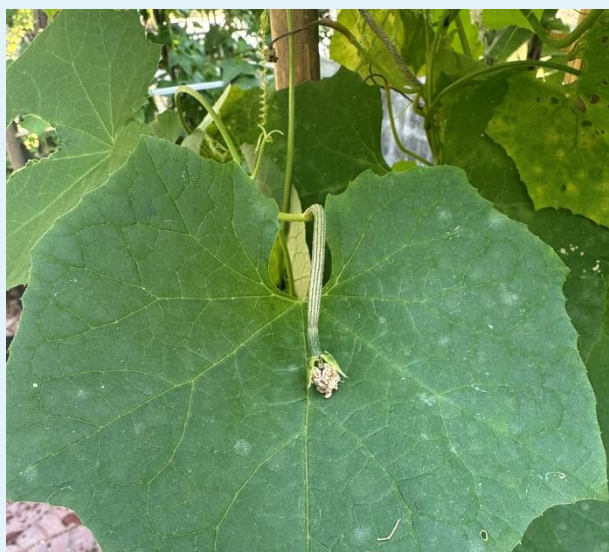


ราแป้งที่พบบนใบบวบ



ลักษณะการเข้าทำลาย

เชื้อรามีลักษณะคล้ายผงแป้งสีขาว เกิดเป็นหย่อม ๆ บนใบ มักพบที่ใบส่วนล่างของต้นก่อน หากสภาพแวดล้อมเหมาะสมเชื้อจะกระจายทั่วทั้งใบ และลุกลามขึ้นไปยังใบส่วนบนของต้น ต่อมาใบที่ถูกเชื้อเข้าทำลายจะค่อย ๆ ซีดเหลืองและแห้ง กรณีโรคระบาดรุนแรงจะลุกลามไปยังทุกส่วนของพืช ทำให้ต้นแห้งตายในที่สุด ถ้าพืชเป็นโรคในระยะติดผลอ่อน จะทำให้ผลแกร็น บิดเบี้ยว ผิดรูขรุขระ เป็นตุ่ม หรือแผลที่เปลือก



อาการต้นบวมเกิดจากการทำลายของราแป้ง



แนะนำวิธีการป้องกันกำจัด ดังนี้

1. หมั่นสำรวจแปลงปลูกอย่างสม่ำเสมอ เมื่อเริ่มพบโรคเพียงเล็กน้อยให้เก็บใบที่มีอาการไปทิ้งทำลายนอกแปลง
2. ไม่ปลูกพืชระยะชิดกันเกินไป เพราะจะทำให้มีความชื้นสูง เชื้อราจะกระจายอย่างรวดเร็ว และหมั่นกำจัดวัชพืช เพื่อให้มีการถ่ายเทอากาศในแปลงได้ดี
3. เมื่อพบการระบาดให้พ่นด้วยสารป้องกันกำจัดโรคพืช เช่น
 - ฟลูโอไพแรม + ไตรฟลอกซีสโตรบิน 25% + 25% SC อัตรา 10 มิลลิลิตร
 - ทีบูโคนาโซล + ไตรฟลอกซีสโตรบิน 50% + 25% WG อัตรา 10 กรัม
 - เพนทีโอไพแรด 20% SC อัตรา 5 - 10 มิลลิลิตร
 - โพรพิเนบ 70% WP อัตรา 40 กรัม
 - เตตระโคนาโซล 4% EW อัตรา 10 - 20 มิลลิลิตร
 โดยเลือกสารชนิดใดชนิดหนึ่งผสมน้ำ 20 ลิตร พ่นให้ทั่วทั้งด้านบนใบและใต้ใบ ทุก 5- 7 วัน
4. แปลงที่เป็นโรคหลังจากเก็บเกี่ยวผลผลิตแล้ว ให้เก็บซากพืชไปทำลายนอกแปลงปลูก

ที่มา : กรมวิชาการเกษตร

ที่ปรึกษา : นางสาวสุนนา ลิมาสุทธิ ผู้อำนวยการกลุ่มพยากรณ์และเตือนการระบาดศัตรูพืช

เรียบเรียงและบรรณาธิการ : นางสาวกัญยากร อุทัย นักวิชาการเกษตรชำนาญการ

กลุ่มพยากรณ์และเตือนการระบาดศัตรูพืช กองส่งเสริมการอารักขาพืชและจัดการดินปุ๋ย

