

ปฏิทินการขุดการขุดขุมมันสำปะหลัง พันธุ์ หัวบง 60 ซึ่งหวังผลผลิต



พ.ศ. ๒๕๖๓

พ.ศ. ๒๕๖๓ (๖ เดือน)

พ.ศ. -

พ.ศ. ๖๕

พ.ศ. ๖๖



พ.ศ. (๖ เดือน)



พ.ศ. - ๖๕๖

- สัตว์ที่ใช่ที่พบ

- แหล่งน้ำ

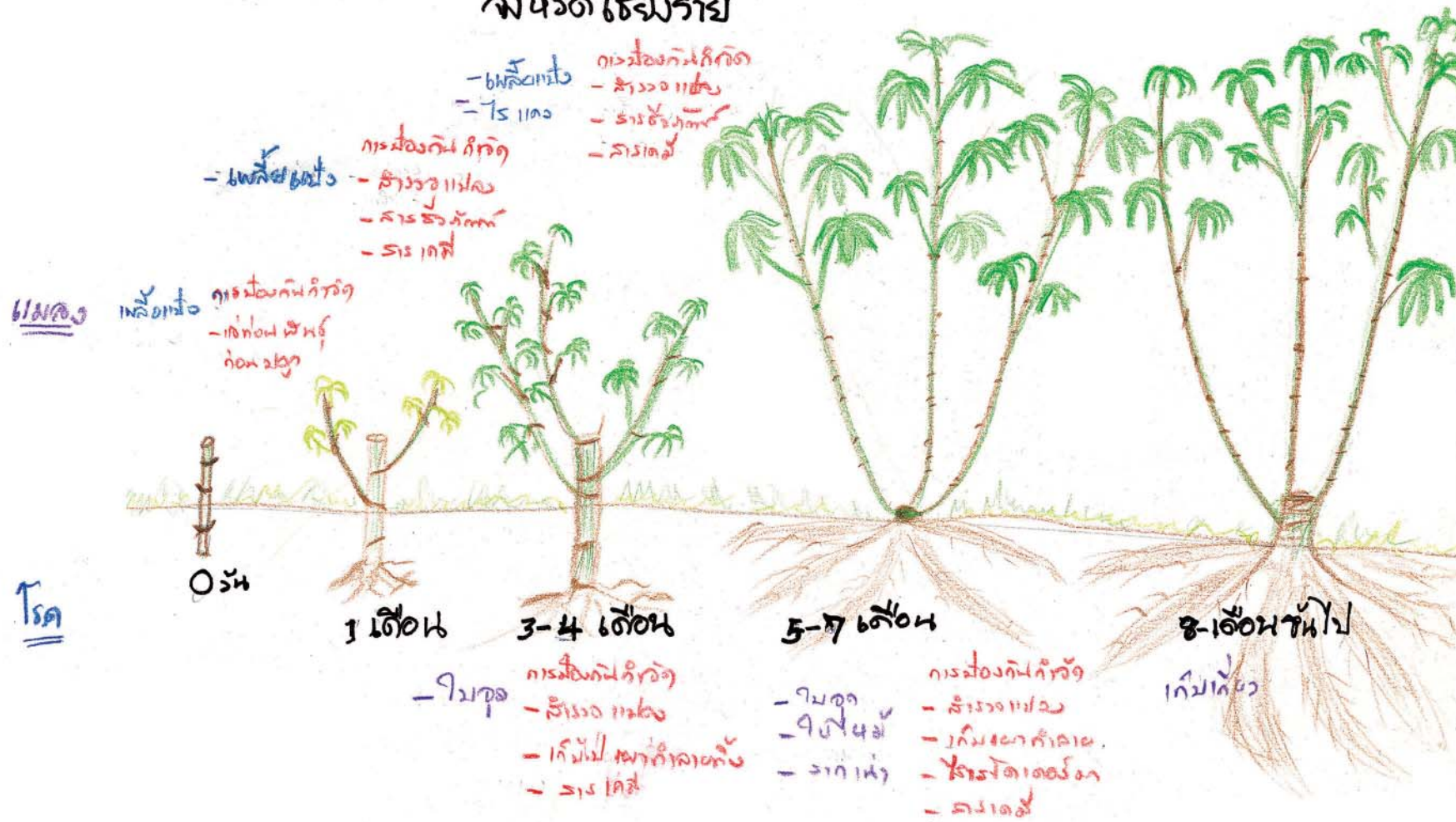
วิธีการปลูก

1. ใช้กิ่งหรือท่อนพันธุ์ที่สมบูรณ์ ความยาว ๓-๕ เมตร
 2. ตัดกิ่งพันธุ์ที่เส้นผ่าศูนย์กลาง ๑๐๐ มม. และ มีตา ๓-๕ ตา
 3. ตมดินโดยขุดหลุมลึก ๓๐ ซม. เมื่อขุดเสร็จแล้วให้ใส่ปุ๋ยคอกหรือปุ๋ยหมัก ๑๐๐ กรัม ต่หลุม
- เช่น ได้ใน ๓ เดือน (๕๐๐/ไร่ ๕๐๐/ไร่)
1. ไร่ละ ๖๐๐ ไร่ ๖๐๐ ไร่ ๖๐๐ ไร่

วิธีการดูแล

1. ใช้ปุ๋ยคอกหรือปุ๋ยหมัก ๑๐๐ กรัม
2. เมื่อต้นเริ่มงอกให้รดน้ำทุกวัน
3. กำจัดวัชพืชรบกวน

ปฏิทินการจัดการศัตรูไม้ทะลักหลัง พืชระยะ 5
จังหวัด เชียงราย



ปฏิทินการขุดกำจัดฐานลำปะหลัง พันธุ์ ระยะของ 7 จังหวัดพืชปลูก

1. โรคเน่าคอดิน (ร)

- เส้นใยสีขาว รมเม็ดตากแดด
- ใตกราดดิน 15 วัน
- ไตรโคเดอร์มา
- แช่ท่อนพันธุ์ ด้วย ฟอสเฟตคอปเปอร์สังกะสี



1 เดือน

1. โรคใบไหม้ จุดเหลี่ยม น้ำน้ำ ขอดเนียว (แบคทีเรีย)

- พันธุ์ต้านทาน
- แช่ท่อนพันธุ์ ด้วยสารประกอบทองแดง

2. โรคแอนแทรกคโนส ปลายใบไหม้จุดสีน้ำตาลใบ, ต้นใบร่วง

- ไตรโคเดอร์มา
- พันธุ์ต้านทาน
- สด N เพิ่ม K
- พ่น ทองแดง



1-4 เดือน

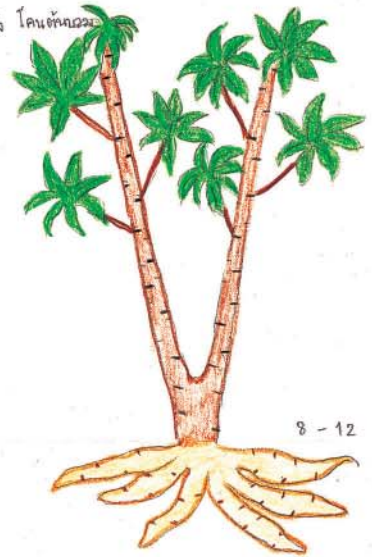


4-9 เดือน

1. โรคราก/หัวเน่า: ใบร่วงเหลือง หัวมีแผล สักกินเหม็น

2. โรคพวงแห้ง พบเส้นใยและเม็ด sclerotia รากเงาแห้ง โคนคอด

- ไชโรเบิลดินแดน เพื่อระบายน้ำ
- ไตรโคเดอร์มา
- ชุบท่อนพันธุ์ ด้วย ฟอสฟอรัสคอปเปอร์สังกะสี / ฟัน



8-12 เดือน

1. เพลี้ยแป้ง ดูดกินน้ำเลี้ยงที่ยอดอ่อน ขอดแห้ง
 - แผลงช่วงปักใส่ , ดึงเต่าตัวน้ำ, ตานเบียน
 - สารเคมี โปรวาได, ไทอะมีโทแซม, ไดโนทีฟูแรน
 - แช่ท่อนพันธุ์ ด้วยไทอะมีโทแซม
 - จักรเย็บ
 - เด็ดยอดเน่า

1. โรคน้ำขุ่น ใบร่วงเหลืองจัด
 - สารเคมี อะมีโทราซ, ไดโคฟอล
 - เด็ดใบเสากิ่ง
2. แผลงหัวขาว ดูดน้ำเลี้ยงใต้ใบ
 - สารเคมี ไอเมโทเซต + white oil

1. ปกติ หัวหลายหัวมีน้ำขุ่น
 - เมตาโรเซียน
2. แผลงบนผลวง กัดรากที่लयน้ำมีน้ำขุ่น
 - ฟัน ฟิโปรนิก ตามร่อง
 - เมตาโรเซียน
 - จับกิน
3. ด่างหนวดขาว เจาโคนเป็นโพรง กินหัวมีน้ำ
 - นิโพรนิล , เอนโตซัลแฟน + ฟิโนบูคาร์บ
 - เมตาโรเซียน

ปฏิทินการจัดการศัตรูมันสำปะหลังตามระยะการเจริญเติบโต

	ปักชำ (เริ่มปลูก-เดือนที่ 1)	แตกใบอ่อน-ใบแก่ (เดือนที่ 2-3)	เริ่มสร้างหัว (เดือนที่ 4-6)	สร้างหัว-เก็บเกี่ยว (เดือนที่ 7-12)
โรคพืช	ใบไหม้ โคนเน่า	ใบไหม้ แอนแทรกโนส พุ่มแจ้	ใบไหม้ รากเน่า โคนเน่า พุ่มแจ้	ใบไหม้ โคนเน่า หัวเน่า
แมลงศัตรูพืช	เพลี้ยแป้ง ปลวก	เพลี้ยแป้ง แมลงหวีขาว	เพลี้ยแป้ง แมลงหวีขาว แมลงนูนหลวง	เพลี้ยแป้ง แมลงหวีขาว ปลวก แมลงนูนหลวง
ศัตรูพืชอื่นๆ			ไรแดง	

สำรวจและติดตามสถานการณ์ในพื้นที่ประมาณ 1 ไร่ จำนวน 10 ต้น กระจายทั่วแปลง โดยสำรวจการเกิดโรคและการถูกแมลงเข้าทำลายในแต่ละต้น

การจัดการ

1. โดกาดินอย่างน้อย 2 สัปดาห์ เพื่อลดปริมาณของเชื้อโรคและแมลงศัตรูที่อยู่ในดิน
2. เลือกท่อนพันธุ์จากแหล่งปลอดศัตรูพืช
3. จัดการระบบน้ำในแปลงให้ได้รับน้ำอย่างเพียงพอ แต่อย่าให้มีน้ำขัง
8. ใช้เชื้อราไตรโคเดอร์มาและเชื้อราเมตาโรเซียมคลุกดิน
4. แช่ท่อนพันธุ์ด้วยสารเคมีป้องกันและกำจัดศัตรูพืชก่อนปลูก
5. ถอนต้นเป็นโรคหรือถูกแมลงทำลายทั้งนอกแปลงและเผา
6. ใช้สารเคมีป้องกันและกำจัดศัตรูพืชตามคำแนะนำ
7. หากเกิดการระบาดรุนแรงให้ถอนทั้งแปลงและเผา เปลี่ยนไปปลูกพืชอื่นหมุนเวียน

1. ถอนต้นที่เป็นโรคหรือถูกแมลงทำลาย ออกนอกแปลงและเผา
2. หากฝนทิ้งช่วงปล่อยศัตรูธรรมชาติ เช่น แตนเบียน แมลงช้างปีกใส
3. ใช้สารเคมีป้องกันและกำจัดศัตรูพืชตามคำแนะนำ
4. หากเกิดการระบาดรุนแรงให้ถอนทั้งแปลงและเผา เปลี่ยนไปปลูกพืชอื่นหมุนเวียน เช่น ข้าวโพด ถั่ว นาน 6 เดือน

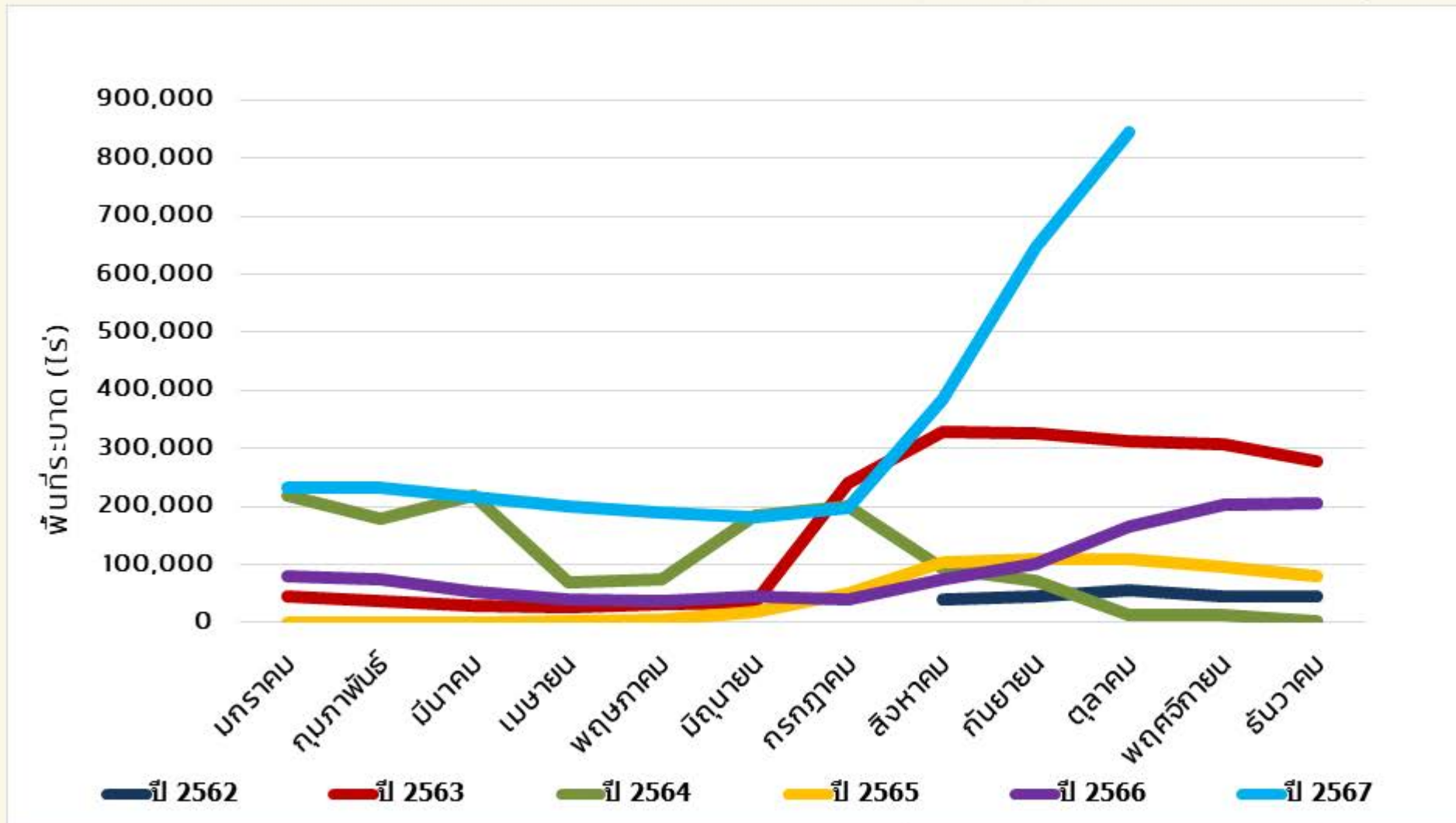
1. ใช้เชื้อราไตรโคเดอร์มาคลุกดินบริเวณต้นที่มีอาการโคนเน่า
2. จัดการระบบน้ำในแปลงให้ได้รับน้ำอย่างเพียงพอ แต่อย่าให้มีน้ำขัง
3. หากเกิดการระบาดรุนแรงถอนต้นที่เป็นโรคและเผาทำลาย
4. หากฝนทิ้งช่วงปล่อยศัตรูธรรมชาติ เช่น แตนเบียน แมลงช้างปีกใส
5. ดัก จับ เก็บตัวเต็มวัยของแมลงนูนหลวงออกมาทำลาย หรือใช้ทำอาหาร
6. อนุรักษ์ศัตรูธรรมชาติ
7. ใช้สารเคมีป้องกันและกำจัดศัตรูพืชตามคำแนะนำ

1. ใช้เชื้อราไตรโคเดอร์มาและเมตาโรเซียมคลุกดิน
2. ปล่อยศัตรูธรรมชาติ เช่น แตนเบียน แมลงช้างปีกใส
3. พบศัตรูพืชระบาดรุนแรง ให้ขุดออกจากแปลงและเผาทำลาย
4. ดัก จับ เก็บตัวเต็มวัยของแมลงนูนหลวงออกมาทำลาย หรือใช้ทำอาหาร
5. อนุรักษ์ศัตรูธรรมชาติ
6. ใช้สารเคมีป้องกันและกำจัดศัตรูพืชตามคำแนะนำ
7. หากพบการระบาดรุนแรงในขณะที่ยังอายุมากกว่า 8 เดือนให้รีบเก็บเกี่ยวทันที





กราฟแสดงสถานการณ์การระบาดของโรคใบด่างมันสำปะหลัง ปี 2562 - 2567





กราฟแสดงสถานการณ์การระบาดของเพลี้ยแป้งมันสำปะหลัง ปี 2560 - 2567

