

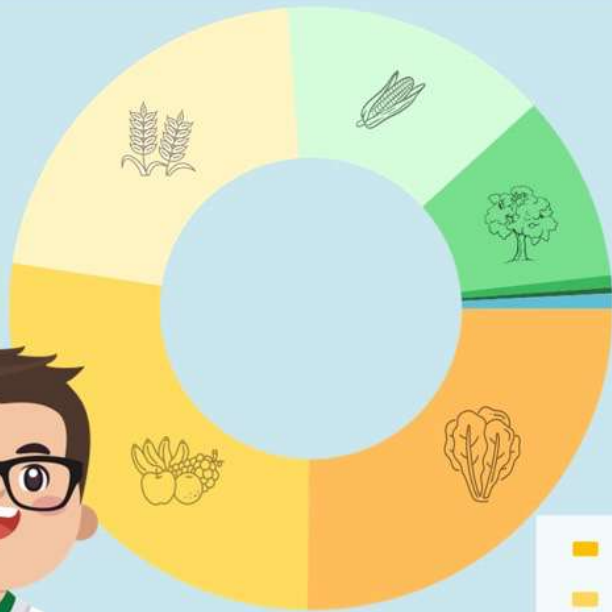


ข้อมูลการให้บริการวินิจฉัยอาการผิดปกติพืช ผ่านระบบสารสนเทศข้อมูลเพื่อการอารักขาพืชและจัดการดินปุ๋ย ปีงบประมาณ 2567 (ต.ค. 2566 - ก.ย. 2567)

ให้บริการเกษตรกร
5,927 ราย

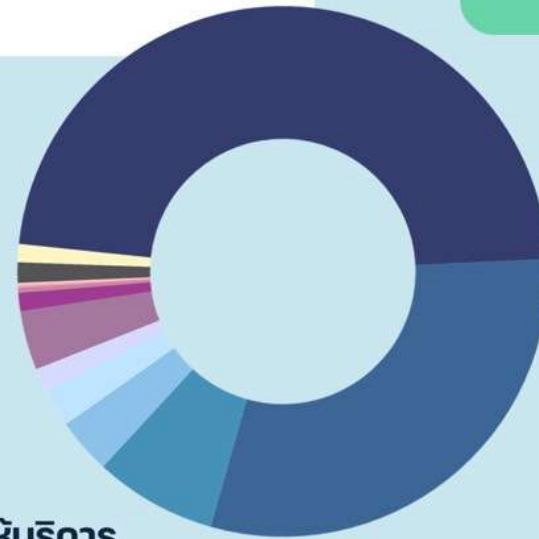


คลินิก
พืช
Plant
Clinic
DOAE



กลุ่มชนิดพืชที่ให้บริการ

พืชผัก	25.19 %
ไม้ผล	27.23 %
ข้าว	21.36 %
พืชไร่	14.44 %
ไม้ยืนต้น	10.01 %
ไม้ดอกไม้ประดับ	0.66 %
สมุนไพรและเครื่องเทศ	0.30 %
ไม่ระบุชนิด (ระหว่างบันทึก)	0.81 %



กลุ่มสาเหตุของอาการผิดปกติ

แมลง/ไร	47.60 %
เชื้อรา	30.13 %
เชื้อไวรัส	7.46 %
เชื้อแบคทีเรีย	3.39 %
ธาตุอาหาร	2.33 %
สัตว์อื่น ๆ	1.44 %
สภาพแวดล้อม	3.59 %
สาหร่าย/ไลเคน	1.13 %
เชื้อไฟโตพลาสมา	0.32 %
ไส้เดือนฝอย	0.13 %
วัชพืช/กาฝาก	0.13 %
ไม่ทราบแน่ชัด	1.25 %
ไม่ระบุชนิด (ระหว่างบันทึก)	1.10 %

ระบบคลินิกพืช



ที่มา ระบบสารสนเทศข้อมูลเพื่อการอารักขาพืชและจัดการดินปุ๋ย (ณ วันที่ 30 กันยายน 2567) โดยกลุ่มส่งเสริมการวินิจฉัยศัตรูพืช (กบป.)

