



# ข่าวเตือนการระบาดของศัตรูพืชประจำสัปดาห์

กองส่งเสริมการอารักขาพืชและจัดการดินปุ๋ย กรมส่งเสริมการเกษตร

ปีที่ 11 ฉบับที่ 25 ประจำวันที่ 26 มิถุนายน 2567

## หนอนกระทู้

เตือนเกษตรกรผู้ปลูกข้าวโพด ข้าว ข้าวฟ่าง อ้อย ฝ้าย ทานตะวัน ถั่วเหลือง หนุ่ย น้ำมันสำปะหลัง ปาล์มน้ำมัน และพืชผัก เฝ้าระวังการระบาดของหนอนกระทู้ เนื่องจากช่วงนี้พบการระบาดของหนอนกระทู้หอมและหนอนกระทู้ผักเข้าทำลายมันสำปะหลังในหลายพื้นที่ นอกจากนี้ยังพบหนอนกระทู้กล้าเข้าทำลายในข้าว และหนอนกระทู้ข้าวโพดลายจุดเข้าทำลายข้าวโพด ประกอบกับสภาพอากาศที่แห้งแล้งเป็นเวลานาน และเริ่มมีฝนตกในหลายพื้นที่ ทำให้ด้กแดดที่พักตัวอยู่ในดิน โผล่ขึ้นมากลายเป็นผีเสื้อและวางไข่ สภาพอากาศเช่นนี้ทำให้วงจรชีวิตหนอนสั้นลง ขยายพันธุ์อย่างรวดเร็ว ทำให้เกิดการแพร่ระบาดเป็นวงกว้างและเข้าทำลายหลายชนิดพืช ดังนั้นเกษตรกรควรหมั่นสำรวจแปลงอย่างสม่ำเสมอ หากพบการระบาดให้ดำเนินการควบคุมและป้องกันกำจัดก่อนเกิดการระบาดรุนแรง หรือสามารถขอคำแนะนำได้ที่สำนักงานเกษตรอำเภอ หรือสำนักงานเกษตรจังหวัดใกล้บ้าน

## ชื่อวิทยาศาสตร์

หนอนกระทู้ข้าวโพดลายจุด : fall armyworm (*Spodoptera frugiperda* (J.E. Smith))

หนอนกระทู้กล้า : lown armyworm (*Spodoptera mauritia* (Boisduval))

หนอนกระทู้ผัก : common cutworm (*Spodoptera litura* (Fabricius))

หนอนกระทู้หอม : beet armyworm (*Spodoptera exigua* (Hubner))

## รูปร่างลักษณะ

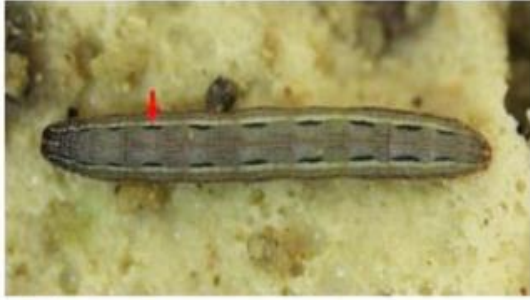
หนอนกระทู้ข้าวโพดลายจุด : fall armyworm (*Spodoptera frugiperda* (J.E. Smith))

ระยะหนอน ส่วนบนของหัวมีแถบสีขาวเป็นรูปตัว Y หัวกลับ หลังและด้านข้างมีแถบสีขาวตามยาวลำตัวปล้องท้องก่อนปล้องสุดท้ายมีจุดสีดำ 4 จุด เรียงตัวรูปสี่เหลี่ยมจัตุรัส ตัวเต็มวัยปีกคู่หน้ามีแถบสีขาวที่ขอบปีก



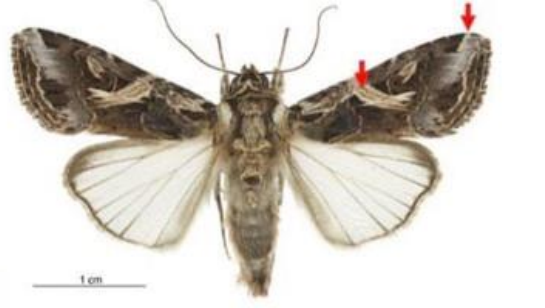
### หนอนกระทู้กล้า : lown armyworm (*Spodoptera mauritia* (Boisduval))

ระยะหนอน ส่วนบนของหัวมีแถบสีขาวเป็นรูปตัว Y หัวกลับ หลังและด้านข้างมีแถบสีน้ำตาลตามยาว ลำตัว ต่างจากหนอนกระทู้ข้าวโพดลายจุดที่หลังมีแถบสีดำปล้องละ 2 แถบเห็นได้ชัดเจน ปล้องสุดท้าย ไม่มีจุดสีดำ 4 จุด ตัวเต็มวัยมีแถบสีขาวที่ขอบปีกคู่หยักเป็นคลื่น กลางปีกมีจุดกลมสีดำ



### หนอนกระทู้ผัก : common cutworm (*Spodoptera litura* (Fabricius))

ระยะหนอน ออกป่องที่ 2 และ 3 มีจุดสีเหลืองปล้องละ 2 จุด ออกปล้องที่ 3 มีปื้นสีดำขนาดใหญ่ที่ตอนท้ายของปล้อง ตัวเต็มวัยปีกคู่หน้ามีเส้นสีเหลืองพาดขวางกลางปีก



### หนอนกระทู้หอม : beet armyworm (*Spodoptera exigua* (Hubner))

ระยะหนอน ด้านข้างจะมีแถบสีขาวข้างละแถบพาดยาวจากปล้องอกถึงท้องป่องสุดท้าย ตัวเต็มวัย ปีกคู่หน้ามีจุดสีขาวกลางปีกสองจุด



## แนะนำวิธีการป้องกันกำจัด ดังนี้

1. ใช้วิธีเขตกรรม เช่น การไถตากดิน ช่วยกำจัดตัวหนอนและดักแด้ในดิน การเก็บเศษซากพืชอาหาร เพื่อลดแหล่งอาหาร สามารถช่วยลดประชากรและการขยายพันธุ์ได้
  2. ใช้วิธีกล หมั่นสำรวจแปลง หากพบกลุ่มไข่และหนอน ให้เก็บทำลายเพื่อช่วยลดการระบาด
  3. ในระยะหนอนขนาดเล็กและพบการระบาดน้อย พ่นด้วยสารชีวภัณฑ์ ดังนี้
    - เชื้อแบคทีเรีย: บาซิลลัส ทูริงเยนซิส อัตรา 80 กรัมหรือมิลลิลิตร ต่อน้ำ 20 ลิตร
    - เชื้อไวรัส: เอ็นพีวีหนอนกระทู้หอม หรือ เอ็นพีวีหนอนกระทู้ผัก อัตรา 20 – 30 มิลลิลิตร ต่อน้ำ 20 ลิตร โดยพ่นทุก 7 วัน เมื่อพบต้นที่มีรอยทำลายเกิน 10 เปอร์เซ็นต์ และเมื่อพบการระบาดรุนแรง มีความเสียหายเกิน 20 เปอร์เซ็นต์ ควรพ่นติดต่อกัน 2 ครั้ง ทุก 4 วัน
  4. กรณีพบการระบาดรุนแรง พ่นด้วยสารเคมี ดังนี้
    - 4.1 สารกลุ่ม 5 สไปนีโทแรม 12% เอสซี อัตรา 20 มิลลิลิตร หรือ 25% ดับเบิ้ลยูจี อัตรา 10 กรัม
    - 4.2 สารกลุ่ม 6 อีมาเมกตินเบนโซเอต 1.92% อีซี อัตรา 20 มิลลิลิตร หรือ 5% ดับเบิ้ลยูจี อัตรา 10 กรัม
    - 4.3 สารกลุ่ม 13 คลอร์ฟินาเพอร์ 10% เอสซี อัตรา 30 มิลลิลิตร
    - 4.4 สารกลุ่ม 15 ลูเฟนนูรอน 5% อีซี อัตรา 30 มิลลิลิตร หรือ  
ฟลูเฟนออกซูรอน 5% อีซี อัตรา 30 มิลลิลิตร หรือ  
คลอร์ฟลูอาซูรอน 5% อีซี อัตรา 30 มิลลิลิตร
    - 4.5 สารกลุ่ม 22 อินดอกซาคาร์บ 15% อีซี อัตรา 30 มิลลิลิตร
    - 4.6 สารกลุ่ม 18+5 เมทอกซีฟิโนไซด์+สไปนีโทแรม 30+6% เอสซี อัตรา 30 มิลลิลิตร
    - 4.7 สารกลุ่ม 28 คลอแรนทรานิลิโพรล 5.17% เอสซี อัตรา 30 มิลลิลิตร หรือ  
ฟลูเบนไดอะไมด์ 20% ดับเบิ้ลยูจี อัตรา 10 กรัม
- โดยเลือกสารกลุ่มใดกลุ่มหนึ่งผสมน้ำ 20 ลิตร พ่นห่างกันทุก 5 วัน ไม่เกิน 3 ครั้ง และต้องสลับกลุ่มสารทุก 30 วัน ตามวงรอบชีวิต เพื่อลดความต้านทานต่อสารกำจัดแมลง ควรพ่นในช่วงเช้าหรือช่วงเย็น

ที่มา : กรมวิชาการเกษตร

ที่ปรึกษา : นางสาวสุมนา ลิมาสุขงษ์ ผู้อำนวยการกลุ่มพยากรณ์และเตือนการระบาดศัตรูพืช

เรียบเรียงและบรรณาธิการ : นางสาวกัญยากร อุทัย นักวิชาการเกษตรชำนาญการ

กลุ่มพยากรณ์และเตือนการระบาดศัตรูพืช กองส่งเสริมการอารักขาพืชและจัดการดินปุ๋ย