

การใช้สารเคมีป้องกันกำจัดศัตรูพืชด้วยหลัก 3 ถูก

1. ถูกเวลา

- ช่วงเวลานั้นมีศัตรูพืชระบาดมีแนวโน้มจะสร้างความเสียหาย ศัตรูพืชอยู่ในระยะอ่อนแอ
- พ่นในช่วงเวลาเหมาะสม เวลาเย็น ไม่พ่นขณะฝนตก หรือมีแนวโน้ม ฝนตก ไม่พ่นเมื่อลมพัดแรง

ใช้เมื่อพบการระบาดของศัตรูพืช



ใช้ในช่วงเวลาที่มีศัตรูพืชระบาด

2. ถูกชนิด

1) **ถูกชนิดของศัตรูพืช** เป็นแมลงปากกัด ปากดูด หรือกัดเจาะต้น อ้ายยออยู่บนใบ โคนต้น หรือในลำต้น

2) **ถูกชนิดของสารป้องกันกำจัดศัตรูพืช**

ขึ้นทะเบียนถูกต้องตามกฎหมาย เป็นสารชนิดที่ตรงกับศัตรูพืชที่แนะนำให้ใช้

3) **ถูกชนิดของพืชที่ปลูก** ใช้สารเคมีที่แนะนำให้ใช้กับพืชชนิดนั้นได้

ใช้ให้ตรงกับชนิดของพืชและศัตรูพืช



ใช้สารเคมีที่มีคุณภาพและได้มาตรฐาน

3. ถูกวิธี

1) ใช้อุปกรณ์พ่นที่ถูกต้อง

1.1) เครื่องพ่นเหมาะกับพืชปลูกแต่ละชนิด

- เครื่องพ่นสารแบบสเปรย์โยกสะพายหลัง ขณะพ่นโยกคันโยกแค่พอดีมือ พลิกหรือหงายหัวฉีดเพื่อให้ละอองสารเข้าไปในทรงพุ่มได้ดี พ่นให้ทั่ว แต่ไม่พ่นจนโชก
- เครื่องยนต์พ่นสารสะพายหลังแบบใช้แรงดันน้ำ ปรับแรงดันเครื่องให้พอเหมาะ ไม่แรงเครื่องจนสุดหรือเบาเครื่องในระดับต่ำสุด ปรับมุมพ่นให้กว้างที่สุดเท่าที่หัวฉีดชนิดนั้นจะทำได้ เพื่อให้ได้ละอองสารที่เล็ก ละเอียด
- เครื่องพ่นสารแบบแรงลม ในการพ่นต้องเร่งเครื่องจนสุด ขณะพ่นสารควรวนแขนเป็นวงกลมเพื่อให้ละอองสารเข้าไปในทรงพุ่มได้ดี พ่นให้ทั่ว แต่ไม่โชก

1.2) เลือกหัวฉีดที่เหมาะสม

หัวฉีดแบบรูปกรวย : ละอองมีขนาดเล็กที่สุด

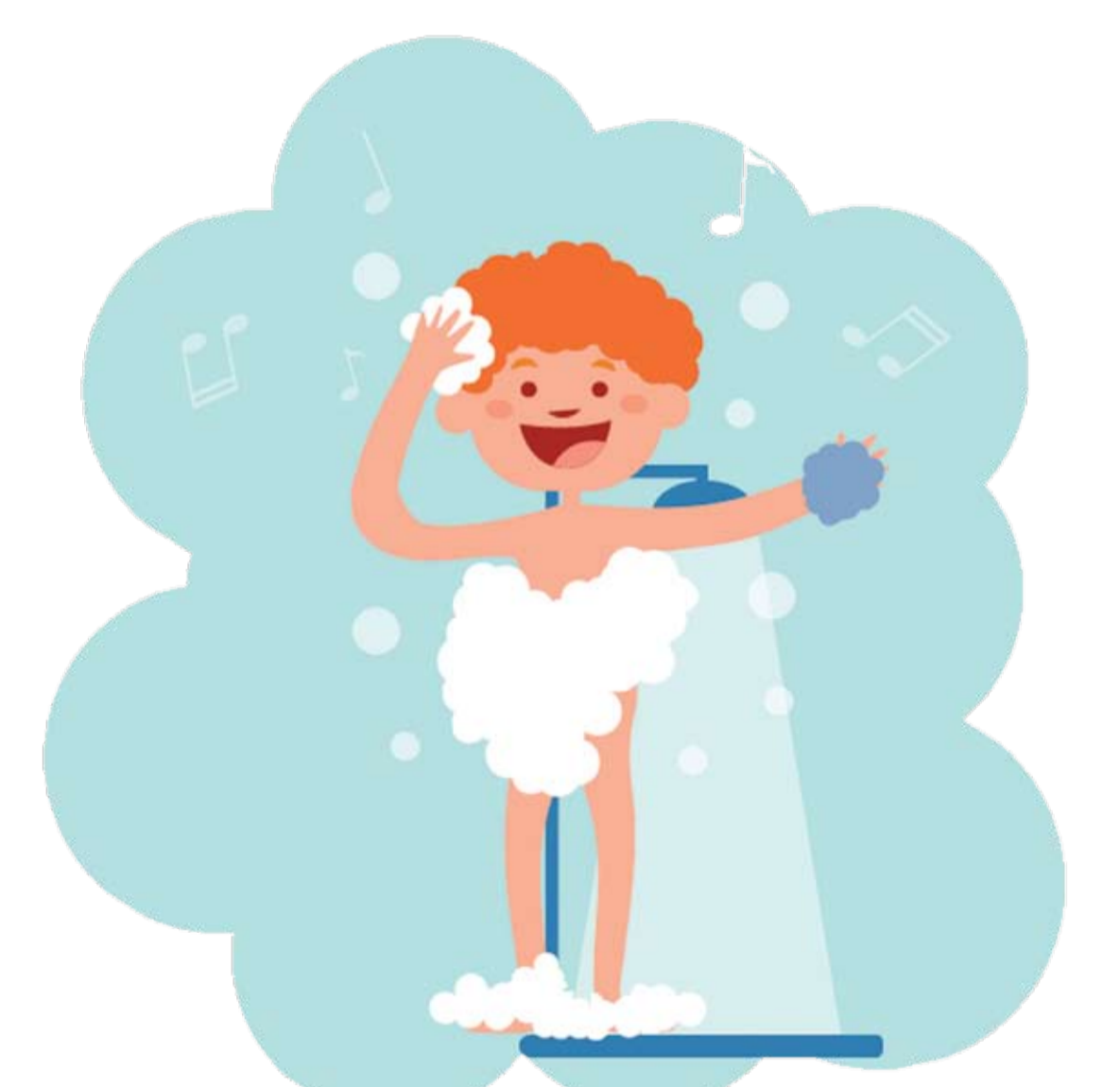
เหมาะสำหรับการพ่นสารฆ่าแมลง ไร และสารป้องกันกำจัดโรคพืช

หัวฉีดแบบรูปพัด : ละอองมีขนาดปานกลาง เหมาะสำหรับ

การพ่นสารฆ่าแมลง ไร สารป้องกันกำจัดโรคพืช และสารกำจัดวัชพืช

หัวฉีดแบบแรงปะทะ : ละอองมีขนาดใหญ่ที่สุด

ใช้พ่นสารกำจัดวัชพืช เท่านั้น



คำนึงถึงสุขอนามัยของตนเองและผู้อื่นทั้งก่อนและหลังจากใช้สารเคมี

2) ใช้สารอย่างถูกวิธี ตามหลักวิชาการ

- อ่านฉลาก ล้างเกดเครื่องหมายเตือนพิษภัย แลบลีบนฉลาก อัตราการใช้ **ปฏิบัติตามคำแนะนำ**
- ไม่ผสมสารป้องกันกำจัดศัตรูพืชหลายชนิดรวมกัน ถ้าไม่ทราบถึงความเข้ากันได้ของสารป้องกันกำจัดศัตรูพืช
- วัดและปรับความเป็นกรดและด่างของน้ำก่อนใช้ผสมสาร
- ผู้พ่นสารยืนเหนือลม และหันหัวฉีดไปใต้ลม
- เมื่อใช้หมดล้างภาชนะบรรจุ 3 ครั้ง และทำลายด้วยวิธีที่แนะนำ



เลือกใช้เครื่องมือพ่นสารและอุปกรณ์ป้องกันอันตรายที่เหมาะสม

3) ป้องกันตัวเองเมื่อใช้สาร

- เตรียมชุดป้องกันสารพิษให้เหมาะสม สวมใส่อย่างถูกต้อง